

# Aktionsangebot

## IH 025 Volcano + Seal Puller SP50



Induktive Erwärmung von  
Werkstücken ohne Joche



Fachgerechter Ausbau  
von Radialwellendichtungen

TT-KOMBI  
AKTIONSPREIS

1999,- €

### SIMATOOL-SIMATHERM-KOMBI - VOLCANO IH025 und Sealpuller SP50

#### Tragbares Induktions-Anwärmgerät IH 025 VOLCANO zum Erwärmen von ringförmigen Werkstücken

- Tragbar, kompakt und sehr leicht (3,5 kg)
- Ein 5 kg schweres Lager kann in weniger als 4 Minuten auf 110°C erwärmt werden
- Geräuschlose Arbeitsweise
- Keine Auflagejoche erforderlich – Werkstück nur auflegen

#### Seal Puller SP 50: Werkzeugset für den Ausbau von Radialwellen- dichtungen

- Qualitativ hochwertiges Werkzeug für den einfachen und schnellen Ausbau von Radialwellendichtungen, Simmerringen und Dichtungen aller Größen.
- Kein Demontieren des Getriebegehäuses notwendig
- Praktisch, schnell, sauber

**simatherm**<sup>®</sup>  
smart mounting

**simatool**<sup>®</sup>  
smart tools



**VOLCANO**  
Induction Heater IH 025

Der **simatherm IH 025 VOLCANO** ist ein leistungsfähiges und sehr praktisches, tragbares Induktions-Anwärmgerät. Die innovative Technologie des Gerätes ermöglicht eine sehr hohe Anwärmleistung bei zugleich äußerst leichter Bauweise. Das Erwärmen von Wälzlagern ab 20 mm Innen- und 160 mm Außendurchmesser, sowie einem Gewicht bis zu 10 kg ist damit problemlos möglich. Das Werkstück wird dazu einfach auf den VOLCANO aufgelegt.

Neben Wälzlagern eignet sich das IH 025 VOLCANO auch für das Erwärmen anderer ringförmiger, ferritischer Metallteile wie z.B. Zahnräder, Riemenscheiben, Buchsen, Flansche, Lagerringe, Ritzel und Schrumpfringe. Das Gerät ist sehr leicht und kann mühelos zum Einsatzort mitgenommen werden. Auch bei engen Platzverhältnissen lässt sich das IH 025 VOLCANO problemlos betreiben.

#### Technische Daten

Tragbares Induktions-Anwärmgerät IH 025 VOLCANO	Anwärmgerät für kleine Werkstücke an flexiblem Einsatzort
Werkstück <ul style="list-style-type: none"> <li>• maximales Gewicht</li> <li>• Innendurchmesser</li> <li>• Aussendurchmesser</li> </ul>	10 kg (Ferritische Metalle) ab 20 mm bis 160 mm
Temperaturautomatik <ul style="list-style-type: none"> <li>• Regelbereich</li> <li>• Magnetischer Sensor</li> <li>• Genauigkeit (Elektronik)</li> </ul>	20–180 °C, in 1 °C-Schritten (max. 180 °C) Typ K ± 3 °C bis 110 °C
Zeitautomatik <ul style="list-style-type: none"> <li>• Zeitbereich</li> <li>• Abmessungen</li> </ul>	0–10 Minuten 340 x 250 x 64 mm (über Kegel 121 mm)
Gerätegewicht	3,5 kg

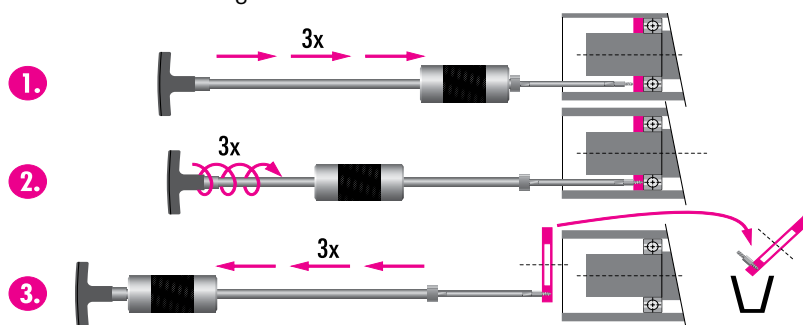


#### Seal Puller SP 50

Das Werkzeugset SP 50 dient zum Ausbau von Radialwellendichtungen. Es besteht aus einem Gleithammer, 2 Verlängerungen und 50 Demontage-Schrauben. Mit dieser Grundausrüstung können 50 Dichtungen demontiert werden. Ein aufwändiges Zerlegen des Getriebegehäuses ist nun nicht mehr nötig. Auch herkömmliche Dichtungsringe können in nahezu jeder Einbaulage schnell und einfach entfernt werden.

#### Einfacher Ausbau in drei Schritten:

1. Schraube mit drei Schlägen in die Dichtung schlagen.
2. Schraube mit drei Umdrehungen eindrehen.



3. Durch Schlagen in die Gegenrichtung wird die Dichtung aus ihrem ursprünglichen Sitz herausgezogen.

#### simatherm Induktions-Anwärmgeräte



#### simatool Werkzeug-Sets



#### Grützner GmbH

Kohlenhofstraße 60  
D-90443 Nürnberg

Tel.: +49 911 277 399 0  
Fax: +49 911 277 399 99  
info@simatherm.de  
www.simatherm.de

